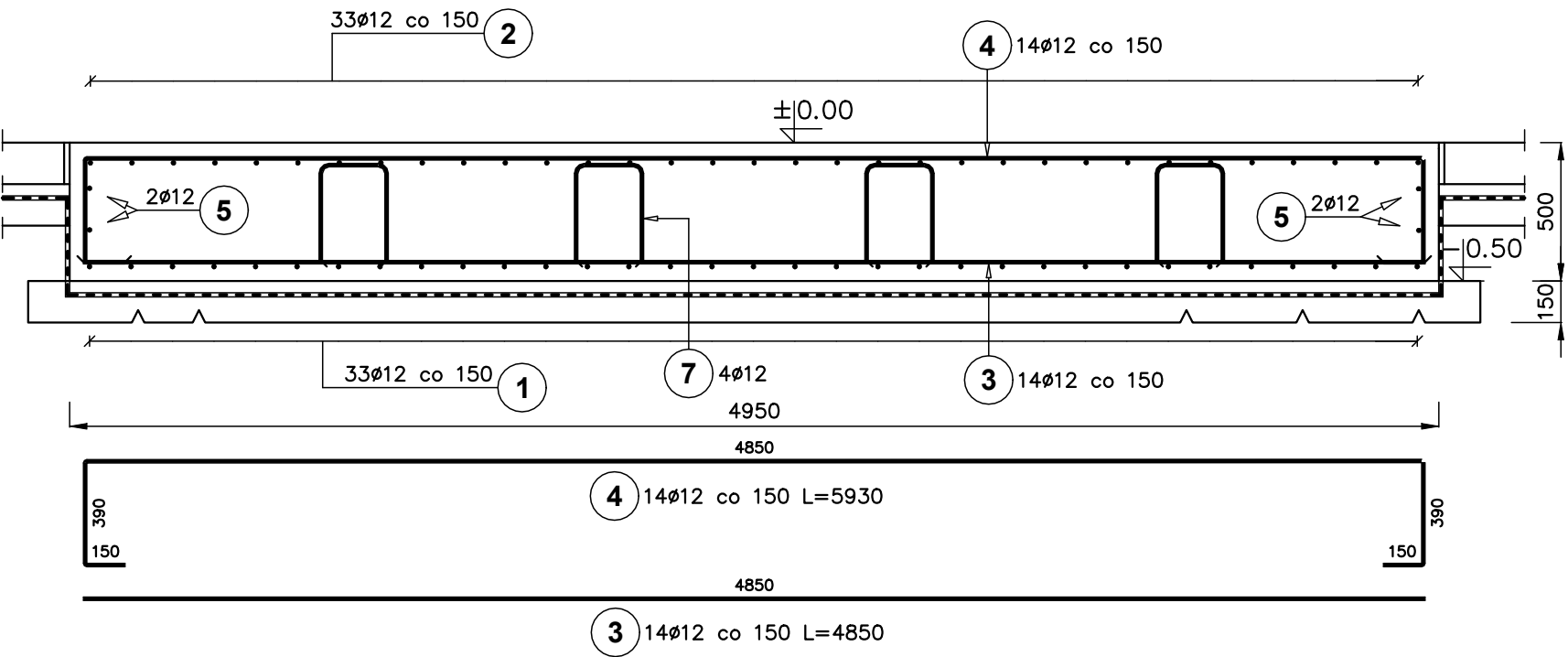


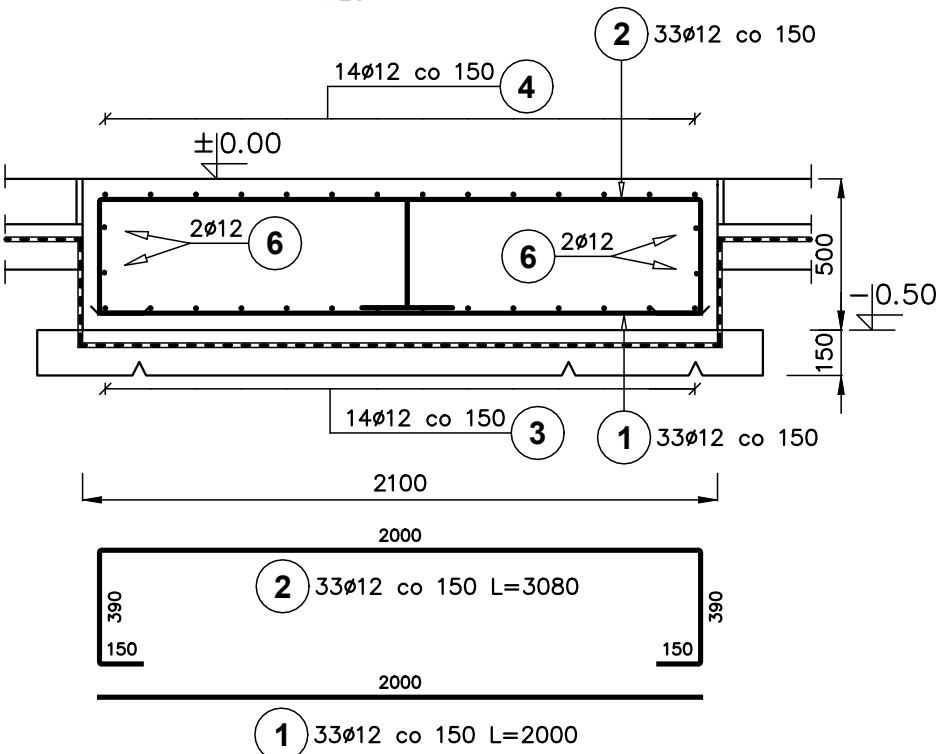
PRZEKRÓJ 1–1

1:25



PRZEKRÓJ 2–2

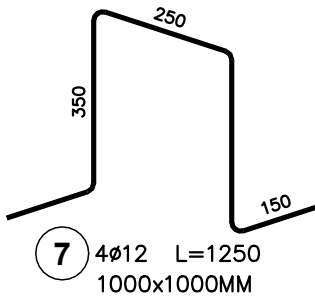
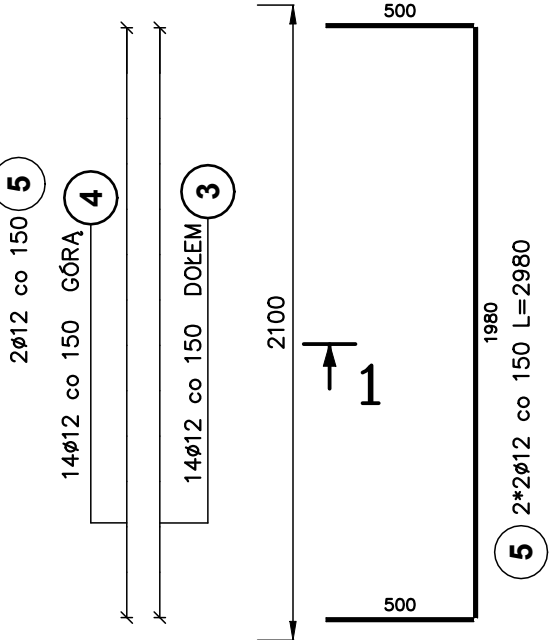
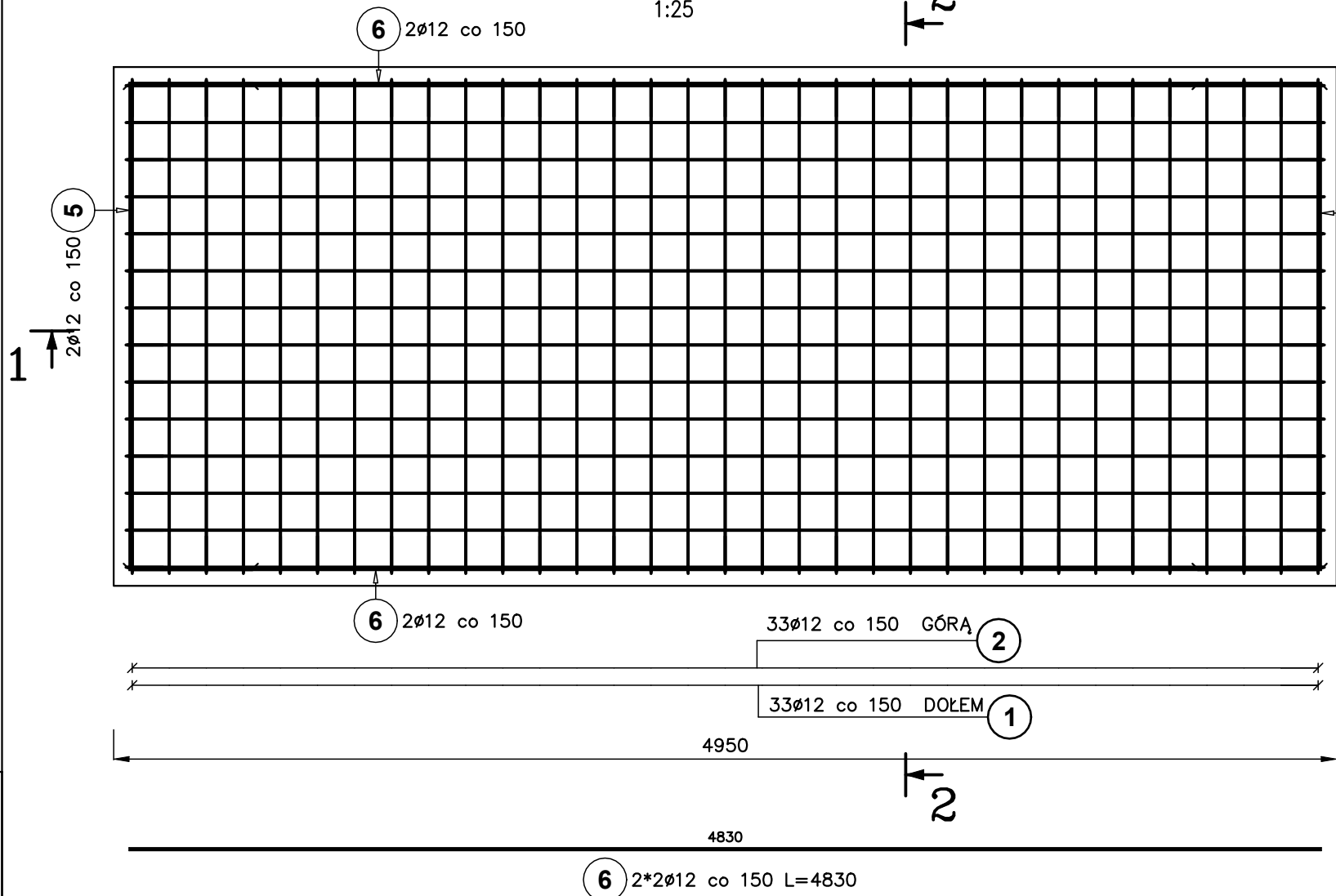
1:25



RZUT

1:25

2



BETON C20/25
STAL A–IIIN

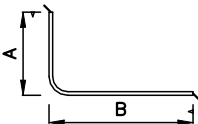
UWAGA:

- OTULINA ZBROJENIA WYNOSI 50MM
- OSTRE KRAWĘDZIE FAZOWAĆ 20x20MM

ZESTAWIENIE STALI ZBROJENIOWEJ

Poz.	Stal	Długość (mm)	Ilość			Długość łączna (m)
	0		w elementach	elementów	ogółem	
	A–IIIN					A–IIIN 0 12
1	12	2000	33	1	33	66,00
2	12	3080	33	1	33	101,64
3	12	4850	14	1	14	67,90
4	12	5930	14	1	14	83,02
5	12	2980	4	1	4	11,92
6	12	4830	4	1	4	19,32
7	12	1250	4	1	4	5,00
Długość wg średnic (m)						354,80
Masa 1 m pręta (kg/m)						0,89
Masa łączna wg średnic (kg)						315,06
Masa łączna wg gatunku stali (kg)						315,06
Ogółem (kg)						315,06

- Opis kształtu pręta: PN–EN ISO 3766 (gabarytowo)
- Opis długości haka: gabarytowy
- Długość pręta L=A+B: suma wymiarów gabarytowych



JEDNOSTKA PROJEKTOWA EKO-OLTO Tomasz Olechno ul. Piłsudskiego 12/18 65-142 Zielona Góra tel. 92 24 81 284			
INWESTOR GMINA DOBRA UL. SZCZECIŃSKA 16 A 72-003 DOBRA K/SZCZECINA			
NAZWA PROJEKTU Przebudowa i rozbudowa węzła przeróbki osadów na terenie oczyszczalni ścieków w Redlicy, gm. Dobra			
LOKALIZACJA Działka nr 1/2, Obr. ew. 321101_2.0011, Redlica, jednostka ewidencyjna 321101_2, Dobra, powiat policki, woj. zachodniopomorskie			
FAZA ZADANIA PROJEKT WYKONAWCZY - Etap I i II			SKALA 1:25
TYTUŁ RYSUNKU Budynek instalacji odwadniania i przetwarzania osadu - Fundament F-2 etap I			
NR RYSUNKU K-4	NR UPRAWNIEN UJAN-8345/ 996/86	DATA 07.2021r.	PODPIS [Signature]
PROJEKTANT inż. Mirosław Zygmunt		SPRAWDZAJĄCY mgr inż. Janusz Przybysz	